

# ATF360G-6 (90101、90102 スペック)

## ■クレーン

		(TRA) なし		(TRA) 付き	
イーゼースカイピン ブーム (ESP)	15.0m (ESP)	*360.0t × 3.0m (42本掛) 170.0t × 5.0m (18本掛)			
	20.1m (ESP)	170.0t × 5.0m (18本掛)			
	25.1m (ESP)	157.0t × 6.0m (16本掛)			
	30.2m (ESP)	131.0t × 6.0m (13本掛)			
	35.3m (ESP)	109.8t × 6.0m (11本掛)		109.8t × 8.0m (11本掛)	
	40.4m (ESP)	75.0t × 9.0m (7本掛)		75.0t × 12.0m (7本掛)	
	45.4m (ESP)	63.4t × 10.0m (6本掛)		65.0t × 14.0m (6本掛)	
	50.5m (ESP)	48.3t × 12.0m (5本掛)		51.0t × 14.0m (5本掛)	
	55.6m (ESP)	40.0t × 12.0m (4本掛)		41.8t × 8.0m (4本掛)	
	60.0m (ESP)	30.7t × 16.0m (3本掛)		32.4t × 18.0m (3本掛)	
シングルトップ	11.3t (1本掛)				
フルオート ラフィングジブ (FLJ)	1.6m+10.3m(FLJ)	39.9t × 9.0m (4本掛)		38.3t × 10.0m (4本掛)	
	1.6m+17.2m(FLJ)	16.7t × 26.0m (2本掛)		16.7t × 32.0m (2本掛)	
	1.6m+24.1m(FLJ)	16.1t × 14.0m (2本掛)		16.7t × 12.0m (2本掛)	
	1.6m+31.0m(FLJ)	10.9t × 16.0m (1本掛)		10.9t × 18.0m (1本掛)	
ラフィングジブ (LJ)	2.1m+20m (LJ)	64.0t × 16.0m (6本掛)		34.6t × 26.0m (4本掛)	
	2.1m+29m (LJ)	47.0t × 20.0m (5本掛)		24.7t × 32.0m (3本掛)	
	2.1m+38m (LJ)	35.0t × 30.0m (4本掛)		16.9t × 44.0m (2本掛)	
	2.1m+47m (LJ)	26.0t × 24.0m (3本掛)		11.2t × 50.0m (2本掛)	
エクステンションジブ (EJ)	2.1m+47m(LJ)+9m(EJ)	16.8t × 22.0m (2本掛)		6.9t × 62.0m (1本掛)	
	2.1m+47m(LJ)+17m(EJ)	9.8t × 28.0m (1本掛)		4.6t × 78.0m (1本掛)	
	2.1m+47m(LJ)+25m(EJ)	6.3t × 40.0m (1本掛)		3.0t × 90.0m (1本掛)	
最大地上揚程	(ESP)	60m (30.7t)		60m (32.4t)	
	(FLJ)	92m (5.7t)		92m (5.3t、ICA付き8.0t)	
	(LJ)	99m (3.6t)		99m (3.6t)	
	(LJ+EJ)	122m (1.3t)		122m (1.3t)	
最大作業半径	(ESP)	58.0m (5.6t)		56.0m (6.7t)	
	(FLJ)	62.0m (2.6t)		70.0m (2.7t)	
	(LJ)	70.0m (4.4t)		74.0m (3.1t)	
	(LJ+EJ)	90.0m (3.0t)		90.0m (3.0t)	

ブーム・ジブ長さ	(ESP)	15.0m ~ 60.0m		上部エンジン	形 式	ベンツ OM906LA 水冷4サイクル直列6気筒直接噴射式 排気ターボ過給インタークーラ付 ディーゼルエンジン	
	(FLJ)	1.6m + 10.3m ~ 31.0m			総排気量	6.37L	
	(LJ)	2.1m + 20m、29m、38m、47m			最高出力	205 kW {278 PS} / 2,200 min <sup>-1</sup> {rpm}	
	(LJ+EJ)	2.1m + 47m + 9m、17m、25m			最大トルク	1,100 N·m {112 kgf·m} / 1,200~1,600 min <sup>-1</sup> {rpm}	
	ブーム伸長速度	(ESP)	45.0m / 400 s		燃料タンク容量	300L	
ブーム・ジブ形式	(ESP)	箱型5段油圧伸縮式、各段ピンロック方式		油圧ポンプ	高圧可変ピストンポンプ2個、 高圧ピストンポンプ1個、 高圧ギヤポンプ1個		
	(FLJ)	箱型4段同時伸縮式 オフセット5° ~ 60° 油圧無段階傾斜式			作動油タンク油量	1,344 L	
	(LJ)	ラチス型、オフセット油圧無段階傾斜式				安全装置	過負荷防止装置 (AML) 作業範囲制限機能 旋回範囲制限機能 旋回自動停止機能 ブーム起伏緩停止機能 フック移動量表示機能 カウンタウエイト組み合わせ検出装置 個別検出式アウトリガ張出幅自動検出装置 巻巻防止装置 捨巻確保装置 水準器 玉掛けロープはずれ止め 旋回ロック装置 油圧安全弁 油圧ロック装置 (伸縮・起伏・巻上・ジャッキ) ウィンチドラム回転計
(EJ)	ラチス型、オフセット固定式		付属装置	カウンタウエイト着脱装置 ブーム、起伏装置着脱装置 速度調整装置 (起伏・旋回・ウィンチ・フルオートラフィングジブ・フルト) 風速計 (ブーム、フルオートラフィングジブ、ラフィングジブ) リフトアジャスタ、 リリースアジャスタ (ブーム、フルオートラフィングジブ) オイルクーラー AML外部表示灯 旋回音警報装置 ドラム視認モニター 拡声器 クレーンキャブエアコン ラジオ			
ブーム・ジブ伸縮装置	(ESP)	複動油圧シリンダ直押し1本、圧力補償付流量調整弁付					
(FLJ)	複動油圧シリンダ直押し1本、ワイヤロープ式伸縮装置2基						
シングルトップ	先端ブーム取付横折曲格納式						
フック	*180tフック(170tフック) (18本掛)、 80tフック (7本掛)、25tフック (3本掛)、 11.3tフック (1本掛)						
ワイヤロープ	主 巻	径23mm × 長さ350m、非自転性ワイヤロープ					
	補 巻	径23mm × 長さ510m、非自転性ワイヤロープ					
巻上げ装置	油圧モータ駆動遊星歯車減速式、自動ブレーキ、 高低速切換装置付、シングルウィンチ 2基、 圧力補償付流量調整弁付						
巻上げ速度	主 巻	125m / min (5層)					
	補 巻	125m / min (5層)					
ブーム起伏装置	複動油圧シリンダ直押し1本、 圧力補償付流量調整弁付						
ブーム上げ速度	0° ~ 84.5° / 90 s						
旋回装置	油圧モータ駆動遊星歯車減速式、 ローラー式スイングベアリング、 手動スイッチ式ブレーキ、油圧操作式旋回ロック						
旋回角度	360° 連続						
旋回速度	1.2 min <sup>-1</sup>						
カウンタウエイト	138t、118t、98t、78t、58t、47t、25t、16.5t、7.5t、0t						
アウトリガ	全油圧式 H型、 張出幅：最大8.5m、中間8.0m、6.8m、5.5m、最小2.7m スライド・ジャッキ各個操作装置付、 スライドロック用ピン付、スライド格納式フロート						

\*は重荷重装置付きスペックを示す。

# ATF360G-6 (90101、90102 スペック)

## ■キャリヤ

メーカ名	FAUN GmbH	
キャリヤ型式	RTF 360G-6	
最高速度	85 km / h	
登坂能力	tan $\theta$ = 0.46	
最小回転半径	11.9m	
全長	15,460 mm	
全幅	3,000 mm	
全高	4,020 mm	
軸距	1,800 mm + 3,150 mm + 1,700 mm + 2,440 mm + 1,700 mm	
輪距	2,540 mm	
車両総重量	全重量	46,500 kg (人員2名)
	前軸	1軸 + 2軸 + 3軸 + 4軸 27,390 kg
	後軸	5軸 + 6軸 19,110 kg
乗車定員	2人	
エンジン	形式	ベンツ OM502LA 水冷4サイクルV型8気筒直接噴射式 排気ターボ過給 インタークーラ付 ディーゼルエンジン
	総排気量	15.928 L
	最高出力	448 kW { 609 PS } / 1,800 min <sup>-1</sup> { rpm }
	最大トルク	2,700 N·m { 275 kgf·m } / 1,200 min <sup>-1</sup> { rpm }
燃料タンク容量	500 L	
変速機形式	フルオートマチック、前進16段、後退2段	
駆動方式	12×6 … オンロード 12×8 … オフロード (デフロック機構付)	
車軸形式	6軸全浮動式	
懸架方式	全軸ハイドロニューマチックサスペンション、 サスペンションストローク +165 mm、-105 mm	
ステアリング	左ハンドル、全油圧式パワーステアリング、2系統式、 非常用パワーステアリング付、 ノーマル (前6輪+後4輪)、特殊4種 (前6輪+後6輪)	
ブレーキ	主ブレーキ	空気式全輪制動、2系統式
	駐車ブレーキ	3・4・5・6 軸 (8輪) 制動スプリング式
	非常ブレーキ	駐車ブレーキと兼用
	補助ブレーキ	変速機内蔵式流体式リターダ、排気ブレーキ
タイヤ	445 / 95 R 25 177 E ROAD (12輪)	
ホイール	11. 00 - 25 (12輪)	
バッテリー	12 V - 170 Ah × 2個 (24V)	
付属装置	集中給油装置 バックモニタ エアコン ラジオ マッドガード 仮眠用ベッド	

# ATF360G-6 (90101、90102 スペック)

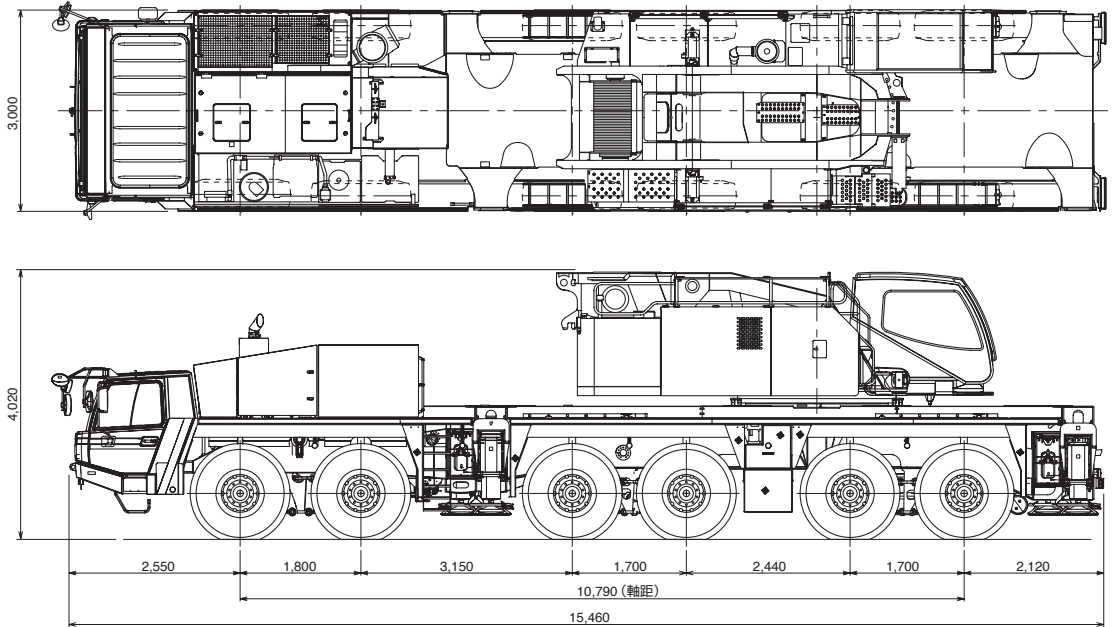
## 公道走行状態

単位(mm)

● キャリヤ + 旋回体 46.5 t

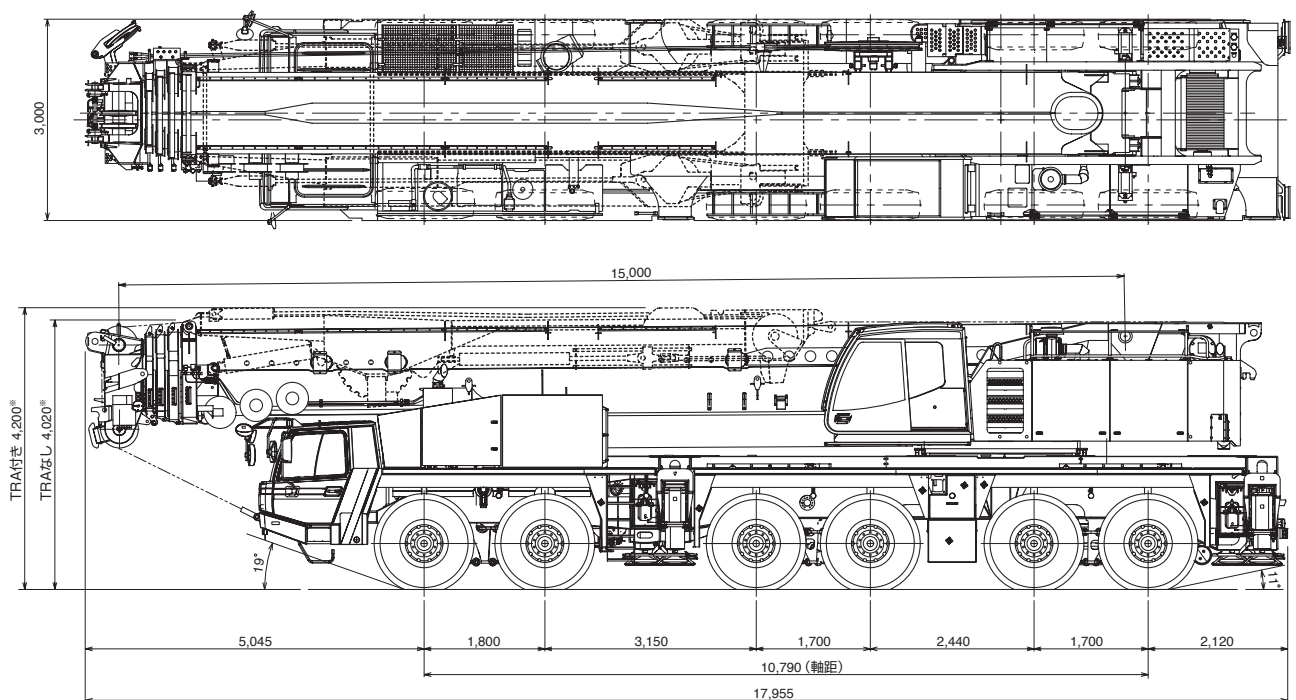
(公道走行時の注意事項)

1. ブーム・起伏装置およびカウンタウエイト装置を別送し、クレーン台車のみで走行しなければなりません。
2. 道路運送車両の保安基準による保安基準緩和の認定が必要です。
3. 道路法による特殊車両の通行許可が必要です。基本通行条件 重量：Dが記載された適合証明書を取得していますが、実際の通行経路で申請して許可された条件にしたがって走行しなければなりません。



## 構内移動姿勢

単位(mm)



\*+165mm、-105mm (サスペンション)

最低地上高：330mm